



# AMC

SÉRIE

**LOGEMENT**  
HOUSING



# LEMÉROU ARCHITECTURE 70 LOGEMENTS SOCIAUX / 70 SOCIAL HOUSING UNITS

NANTES, FRANCE / NANTES, FRANCE

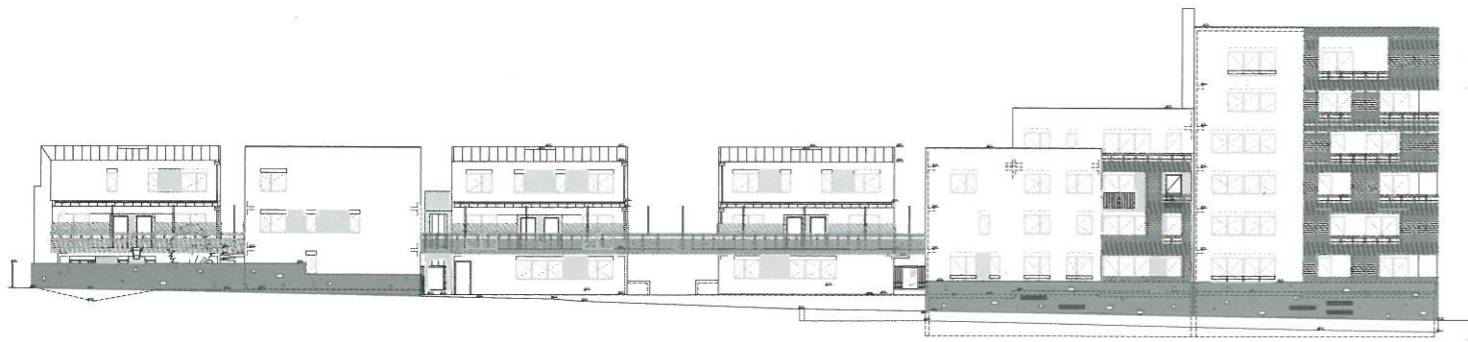
Le nouveau quartier de Bottière-Chénaie affecte une large place à l'habitat intermédiaire. Il est associé à du collectif de façon à équilibrer l'opération en absorbant le surcoût d'un parking souterrain. L'agence Lemérou Architecture livre une des premières traductions de ce mariage de raison. L'îlot de 70 logements sociaux réunit un immeuble en R+5 à cinq immeubles en R+2 par une passerelle extérieure en bois située au premier étage. Destinée à devenir un lieu de rencontre, cette sorte de « chemin digue » de 75 m de long surplombe un espace public. Pour imiter les tentations de repli résidentiel, l'îlot est découpé en son milieu par un square de jeux et une venelle transversale offrant une perspective sur le nouveau parc. Les immeubles en plots accueillent un tiers du programme. Les logements au rez-de-chaussée sont traversants est-ouest avec, pour les extrémités, une troisième orientation. Ils bénéficient tous d'un jardin et d'un cabanon attenant. À l'étage, la passerelle dessert deux

duplex symétriques, larges de 5,5 m, via leurs terrasses. La présence d'ascenseurs (connectés au parking) permet aux logements d'être accessibles aux personnes à mobilité réduite. En sous-face, la passerelle supporte des réseaux et collecte les eaux de pluie des toitures en direction des bassins de rétention. Des déversoirs donnent une lecture ludique du cheminement de l'eau jusqu'au sol. La passerelle et son cortège de garde-corps, de lampadaires et de clôtures de terrasse sont en bois Douglas, non traité, destiné à prendre une teinte grise. Un claustra de lames réalisées dans cette essence anime aussi la façade sud de l'immeuble, entièrement équipée de balcons filants. Une autre façon de ramener la campagne dans la ville.

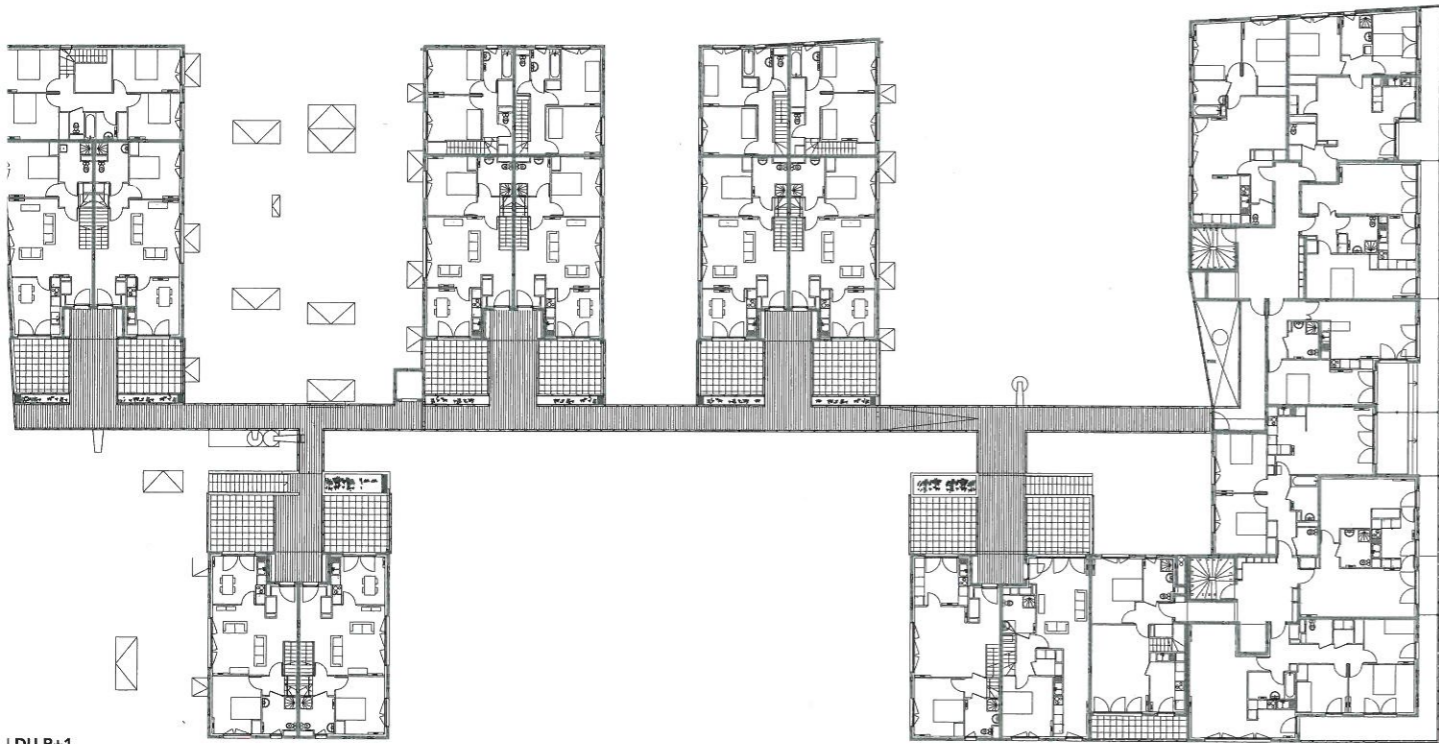
The new Bottière-Chénaie district is largely occupied by intermediary housing. It is associated with collectively owned housing in order to balance out the operation by absorbing the extra cost of an underground garage. Lemérou Architecture is delivering one of the first expressions of this marriage of convenience. The lot of 70 public housing units comprises a G+5 building and five R+2 structures joined by an external wooden passageway on the first floor. This walkway stretches along 75 m above a public space, and is designed to be a place for community encounters. To limit the temptation for residents to isolate themselves, the lot is sectioned in the middle by a square with play area and an alleyway crossing through with a view of the new park. The small-plot buildings occupy one-third of the program. Apartments on the ground floor cross through from east to west with a third

exposure for the end units. They all have a garden and adjacent shed. Upstairs, the walkway connects two symmetrical duplexes, 5.5 m wide, via their terraces. The inclusion of elevators (connected to the garage) makes the apartments accessible to people with reduced mobility. The underside of the walkway holds the supply networks and collects rainwater from the rooftops to direct it to the holding basins. Spillways make visual entertainment of the water's path to the ground. The walkway and its handrails, lamps and terrace gates are of Douglas fir, untreated to fade to gray over time. A trellis of this same material also enlivens the south facade of the building, entirely covered with free-hanging balconies. This is just another way to bring the countryside into the city.

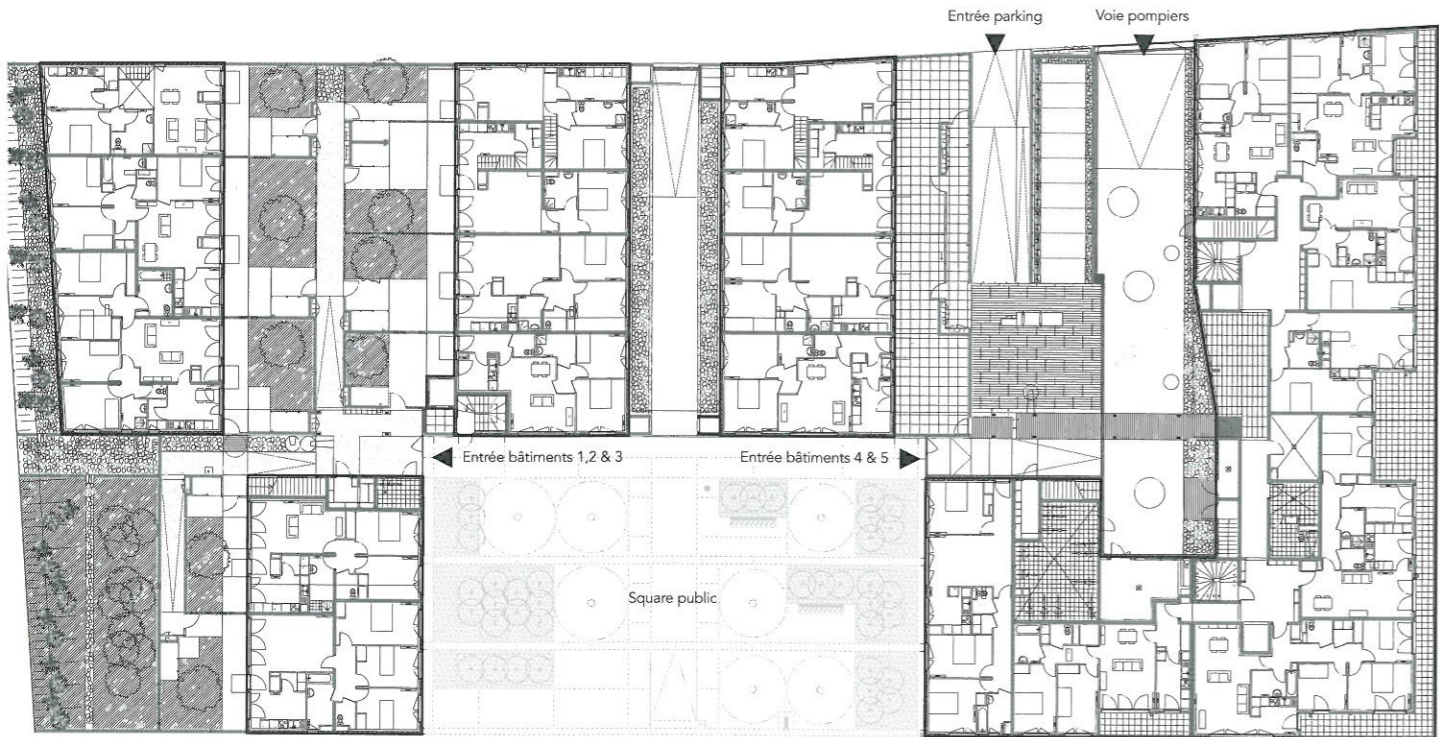




ATION SUR LA FAÇADE OUEST



DU R+1



DU REZ-DE-CHAUSSEE



**LIEU:** Nantes (44), France  
**MAÎTRISE D'OUVRAGE:** Nantes Habitat  
**MAÎTRISE D'ŒUVRE:** Lemérou architecture (Laetitia Lesage, Laetitia Méric, Stéphane Rouault); EVP, BET structure; Espace Temps, BE fluides; Concept Ingénierie, économiste  
**CALENDRIER:** 2007-2011  
**PROGRAMME:** 70 logements sociaux  
**SURFACE:** 5764 m<sup>2</sup> SHON et 5097 m<sup>2</sup> SHAB  
**COÛT:** 7,05 M€ HT, soit 1 225 € HT le m<sup>2</sup> SHON